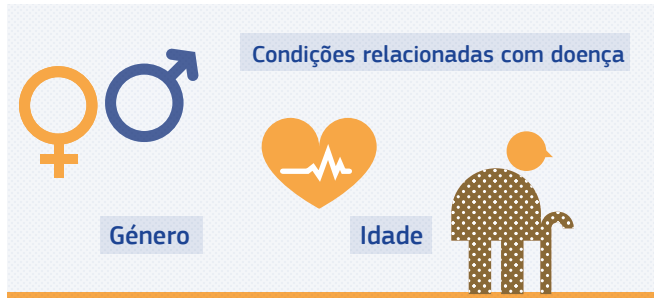


Prevenção de quedas em pessoas idosas

O QUE LEVA À QUEDA

FATORES DE RISCO BIOLÓGICOS



FATORES DE RISCO AMBIENTAIS



FATORES DE RISCO COMPORTAMENTAIS



FATORES DE RISCO SOCIOECONÓMICOS



QUAIS AS CONSEQUÊNCIAS DAS QUEDAS?



PARA OS PACIENTES

- Redução da qualidade de vida
- Aumento da ansiedade e depressão
- Diminuição da atividade e mobilidade
- Redução do contacto social
- Aumento do uso de medicação
- Maior dependência dos serviços médicos e sociais e de cuidadores informais
- Limitação física a longo prazo, dependência grave ou lesões fatais



PARA O SISTEMA SAÚDE

- Custos elevados em tratamento e reabilitação
- Elevado número de pessoas idosas colocadas em lares após uma queda



PARA A ECONOMIA

- Perda de produtividade (ex. perda de rendimentos) do próprio ou dos cuidadores familiares da pessoa acidentada